



HODOGAYA

化学で夢のお手伝い  
Your Dream is Our Business

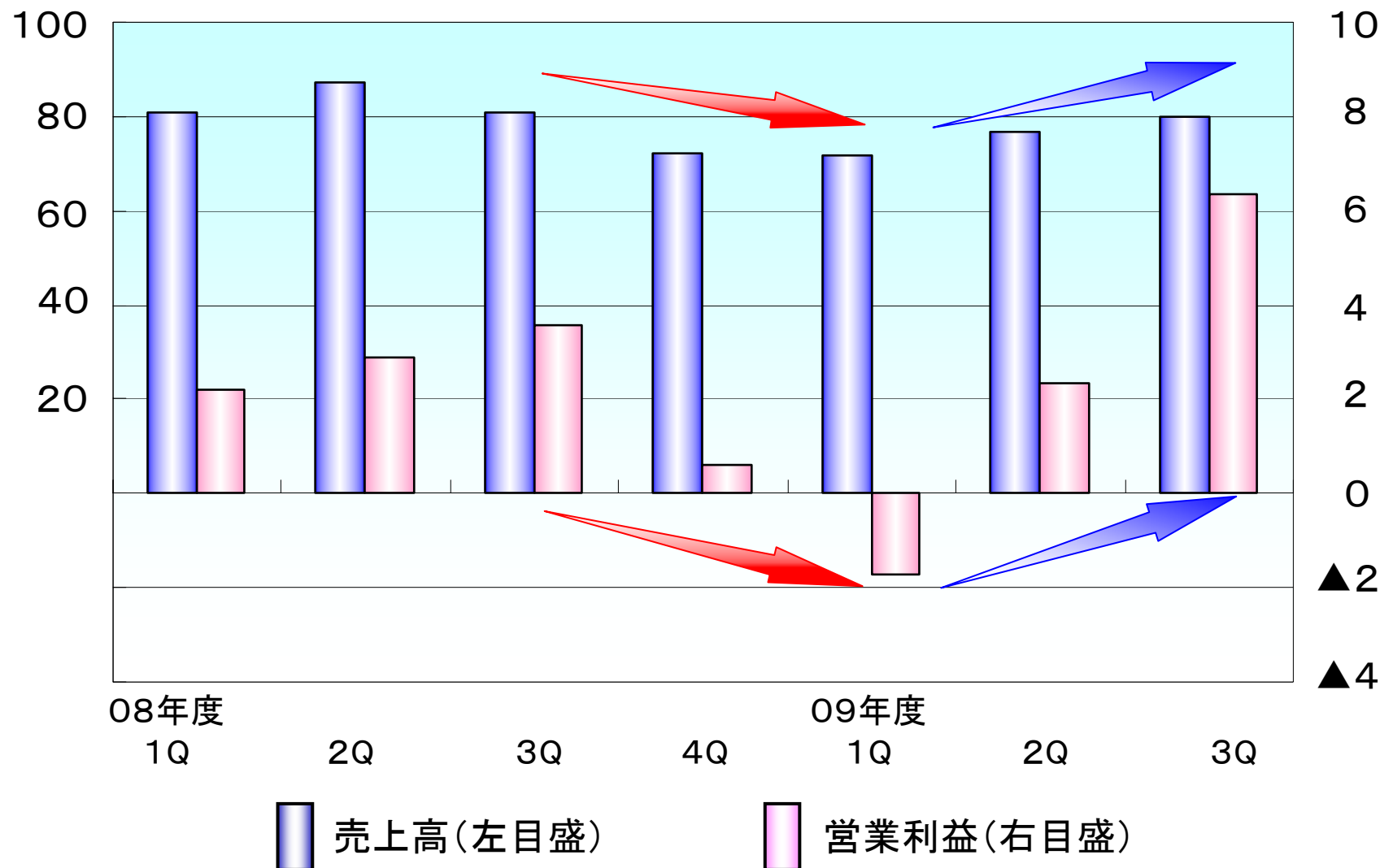
# 2009年度 第3四半期累計 連結決算 説明資料

保土谷化学工業株式会社

<http://www.hodogaya.co.jp/>

単位:億円

単位:億円





# 第3四半期累計期間 業績

化学で夢のお手伝い  
Your Dream is Our Business

	第1四半期	第2四半期	第3四半期	累計
売上高	7,173	7,695	8,012	22,881
営業利益	▲ 170	234	638	702
経常利益	▲ 325	8	480	163
当期利益	▲ 568	▲ 128	345	▲ 350

## 第3四半期累計(4~12月)

- **売上高は、回復基調が引続き継続**
- **営業利益は、販売増とコストダウンにより、増加**
- **経常利益は、営業利益の増加により、黒字へ転換**
- **当期純利益は、特別損失(一時帰休損・株式評価損)の発生により、赤字**

## 第3四半期(10~12月)

- ▶ 第2四半期に比べて、**増収・増益**
  - **営業利益は、精密化学品セグメントの黒字転換が寄与し、4億円の増加**
- ▶ **全セグメントにおいて、営業利益でプラスを確保**



# セグメント別・売上高(第3四半期累計期間)

化学で夢のお手伝い  
Your Dream is Our Business

(単位:百万円)

セグメント	2008年度	2009年度	増 減	増減要因	
				数量・ 構成差	売価差※
精密化学品	9,696	8,827	▲ 869	▲ 807	▲ 62
機能性樹脂	6,980	6,388	▲ 592	▲ 773	+ 181
基礎化学品	6,571	6,281	▲ 290	▲ 535	+ 245
そ の 他	1,648	1,384	▲ 264	▲ 264	—
合 計	24,897	22,881	▲ 2,015	▲ 2,380	+ 365

※売価差には、為替差 ▲ 280を含む



# セグメント別・営業利益(第3四半期累計期間)

化学で夢のお手伝い  
Your Dream is Our Business

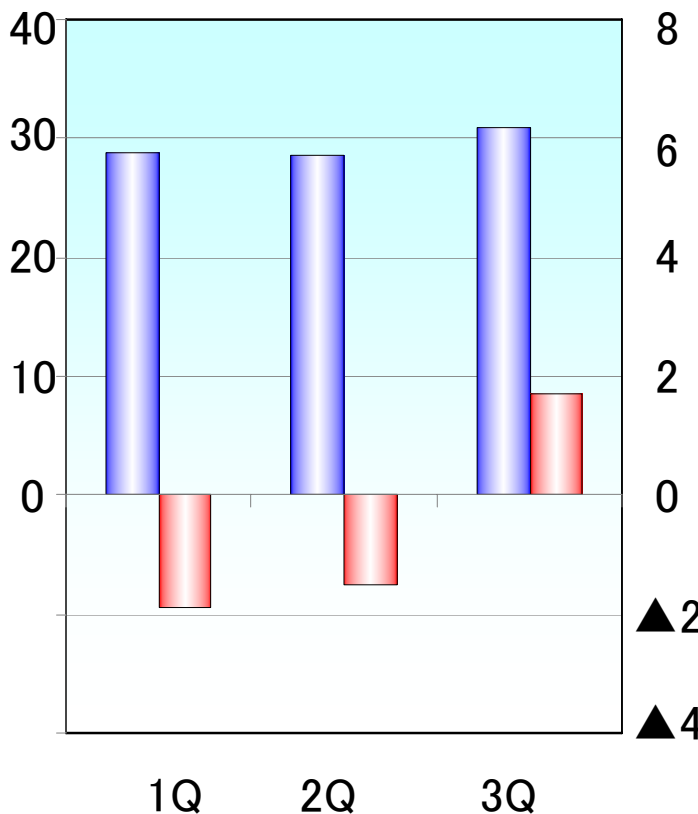
(単位:百万円)

セグメント	2008年度	2009年度	増 減	増 減 要 因			
				数量・ 構成差	売価差※	原価差	販管費差
精密化学品	432	▲ 168	▲ 601	▲ 236	▲ 62	▲ 229	▲ 73
機能性樹脂	98	280	+ 182	▲ 326	+ 181	+ 310	+ 16
基礎化学品	280	467	+ 186	▲ 71	+ 245	▲ 43	+ 55
そ の 他	56	123	+ 66	+ 8	—	—	+ 57
合 計	862	702	▲ 159	▲ 617	+ 365	+ 37	+ 55

※売価差には、為替差 ▲ 280を含む

単位：億円

単位：億円



売上高 : 左目盛  
 営業利益 : 右目盛

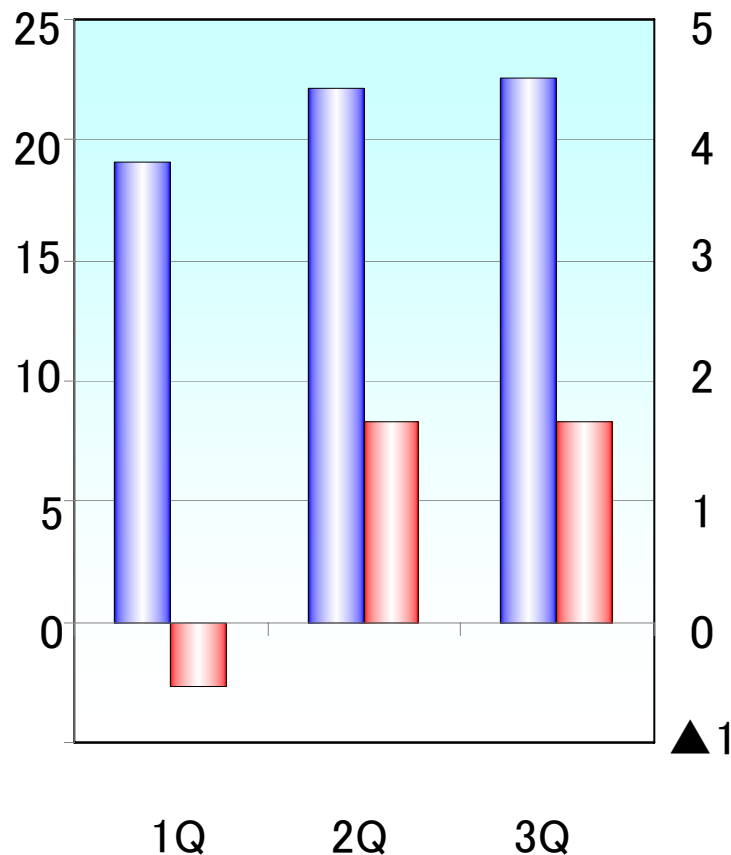
2Q ⇒ 3Q 売上高の動向

- アグロ**
  - ・非需要期だが、一部顧客の生産前倒しにより、増加 ➡
- 電子材料**
  - ・事務機分野は、緩やかながら回復基調にあり、増加 ➡
- 色素材料**
  - ・アルミ着色用・文具用染料が回復基調にあり、増加 ➡
- 特殊化学品**
  - ・第2四半期の好調を維持し、横這い ➡
- 有機EL**
  - ・顧客の量産計画遅延等により、横這い ➡



単位：億円

単位：億円



2Q ⇒ 3Q 売上高の動向

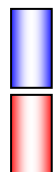
樹脂材料

・第2四半期の好調を維持し、横這い



建材 (材料販売)

・第3四半期は需要期だが、新築・改修工事件数の減少や競争激化により、横這い

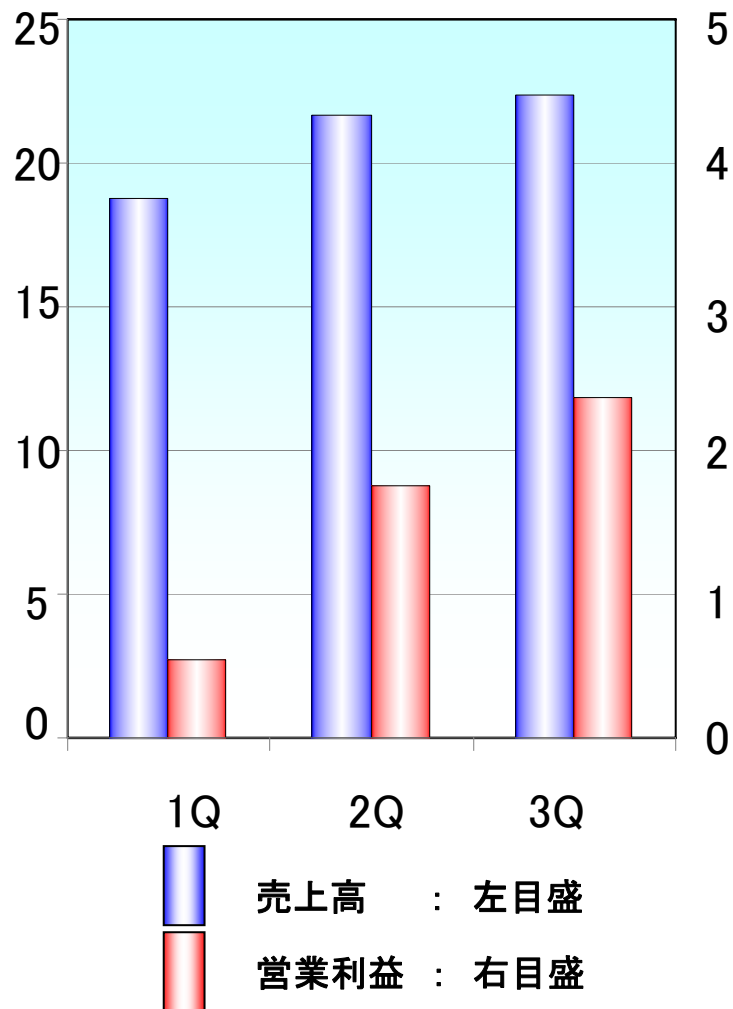


売上高 : 左目盛

営業利益 : 右目盛

単位：億円

単位：億円



2Q ⇒ 3Q 売上高の動向

過酸化水素

・紙パ向け需要は、依然として低調だが、半導体および工業薬品向けの需要回復により、増加



## ▶ 着実に進行中

	収益改善効果（億円）		
	計	画	3 Q 実績
売上高の増強	3~4		0.7
変動費の削減	0.5~1		0.4
固定費の削減	3~4		2.6

(単位:百万円)

科 目	2008年度	2009年度	増 減 額
売 上 高	24,897	22,881	▲ 2,015
営 業 利 益	862	702	▲ 159
経 常 利 益	488	163	▲ 324
当 期 純 利 益	▲ 454	▲ 350	+ 103